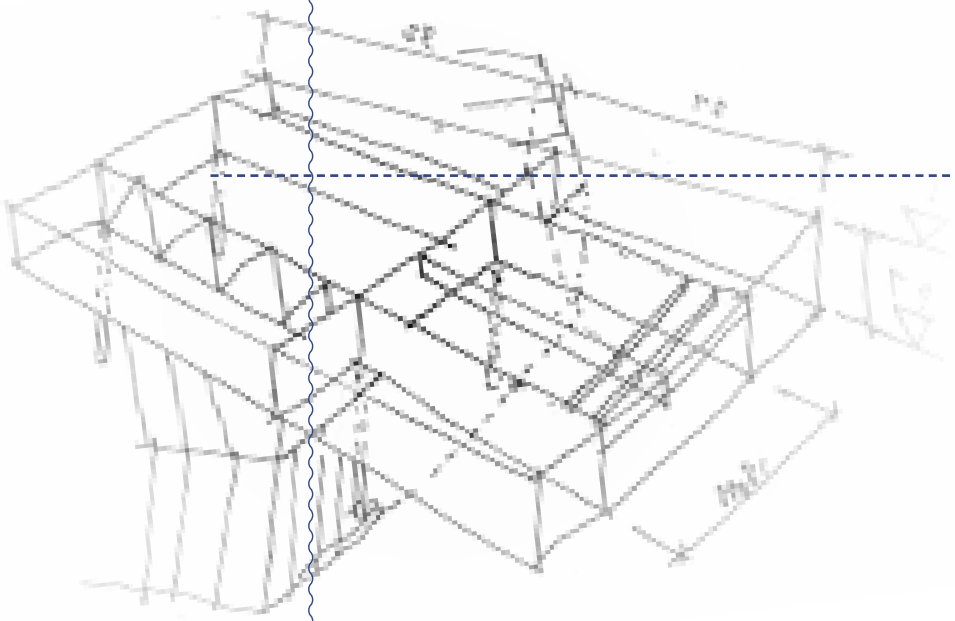


ECEGLOBAL







# ABOUT US

## HAKKIMIZDA

With more than thirty years of experience Ece Group of companies covers Asia, Europe and Africa to provide civil structural and building works contracting services and its know-how, qualified management, engineers and architects, experienced construction managers offer efficient, high-grade and economic services to employers and investors.

Ece provides turnkey works along with design, project management, procurement and specialist contracting services.

*Ece Şirketler Grubu, sahip olduđu 30 yılı aşkın deneyimi ile, Asya-Avrupa ve Afrikayı kapsayan oldukça geniş bir hinterlandda altyapı ve üstyapı konularında taahhüt hizmeti vermektedir.*

*Sektördeki uzun deneyiminin oluşturduđu bilgi birikimi, nitelikli yönetim, mühendis ve mimar kadroları ve alanlarında çok tecrübeli uzman saha kadroları ile işveren ve yatırımcılar için en verimli, kaliteli ve ekonomik hizmeti sunmaya devam etmektedir.*

*Yapmış olduđu anahtar teslim işlerin yanı sıra; tasarım, proje yönetimi, tedarik ve farklı disiplinlerin alt müteahhitliğini de sürdürmektedir.*





# WHAT DO WE DO? NE YAPIYORUZ?



## Design and Engineering

*Tasarım ve Mühendislik*

Architectural Design

*Tasarım*

Detail Engineering

*Mühendislik*



## Construction Contracting

*İnşaat Taahhüt*

Civil Works

*Zemin İşleri*

Structural Works

*Kaba Yapı*

Finishing Works

*İnce İşler*

MEP Works

*Mekanik-Elektrik İşleri*

Structural Steel

*Çelik Yapı*

Industrial Works

*Endüstriyel İşler*



## Project Management

*Proje Yönetimi*



## Procurement and Logistics

*Tedarik ve Lojistik*



## Land Development

*Arazi Geliştirme*

# PROJECTS

# PROJELER

Hotel Projects

*Otel Projeleri*

Residence - Condominium Projects

*Villa ve Konut Projeleri*

Shopping Center - Office Projects

*AVM - Ofis Projeleri*

Educational Facilities

*Eđitim Yapıları*

Marinas

*Marinalar*

Industrial Facilities - Factories

*Endüstriyel Tesisler - Fabrika Yapıları*

Hospital Projects

*Hastane Projeleri*

Agriculture and Stockbreeding Facilities

*Tarım ve Hayvancılık Tesisleri*

Infrastructure and Civil Projects

*Altyapı ve Zemin*

Pump Stations

*Pompa İstasyonları*

Public Services Network - Distribution

*Şehir Şebekeleri*





# Merit Royal Hotel

Merit Royal Hotel, located in Kyrenia with 123 rooms consisting of 68 standart, 35 suites, 11 King suites and 9 Royal suites.

*Merit uluslararası otel ve tatil beldesi zincirinin Girne Merit Royal Otel projesi; 68 standart, 35 suite, 11 king suite ve 9 Royal suite den oluşmaktadır.*

## SCOPE OF WORKS / İŞİN KAPSAMI

Turnkey Construction Works  
Anahtar Teslim İşleri

## LOCATION / YER

Kyrenia | Cyprus  
Girne | Kıbrıs

## EMPLOYER / İŞVEREN

Net Holding

## BUILT AREA / İNŞAAT ALANI

45.000 m<sup>2</sup>

## CONSTRUCTION PERIOD / PROJE DÖNEMİ

Jan | Ocak 2012 - May | Mayıs 2013





All type of design works, civil works, structural works, MEP works and finishing works of 5+2 ultra lux, eco-friendly Merit Royal hotel with 3200 m<sup>2</sup> private spa area, over 300 m<sup>2</sup> super lux king suites, indoor and outdoor pools, clubs and restaurants, impressive landscaping and gardens, walking and fitness area, private vineyard and cellar, beaches and 220 m<sup>2</sup> of oversea wooden deck areas, efficeint sea sourced cooling and treatment systems.

*5 + 2 yıldızlı Merit Royal Otel, içerisinde 3200 m<sup>2</sup> özel spa alanı, 300 m<sup>2</sup>'lik çok lüks kral daireleri, kapalı ve açık yüzme havuzları, özel restoran ve kulüpleri, etkileyici peyzaj alanları ve bahçeleri, spor ve yürüyüş alanları, özel şarap mahzeni, plajı ve deniz üstü 2200 m<sup>2</sup> ahşap iskele ve güneşlenme alanı, yüksek verimli deniz kaynaklı soğutma ve arıtma sistemleriyle doğa dostu bir otelin her türlü tasarım ve mühendislik işleri ile birlikte temelden son kullanıma kadar anahtar teslimi bir projedir.*



# Merit Royal Premium Hotel

Merit Premium Hotel located in Kyrenia with 102 standard rooms, 2 disabled rooms, 14 suites.

*Merit uluslararası otel ve tatil beldesi zincirinden Girne Merit Premium otel; 102 standart, 2 engelli odası ve 14 suite'den oluşmaktadır.*

## SCOPE OF WORKS / İŞİN KAPSAMI

Turnkey Construction Works  
Anahtar Teslim İşleri

## LOCATION / YER

Kyrenia | Cyprus  
Girne | Kıbrıs

## EMPLOYER / İŞVEREN

Net Holding

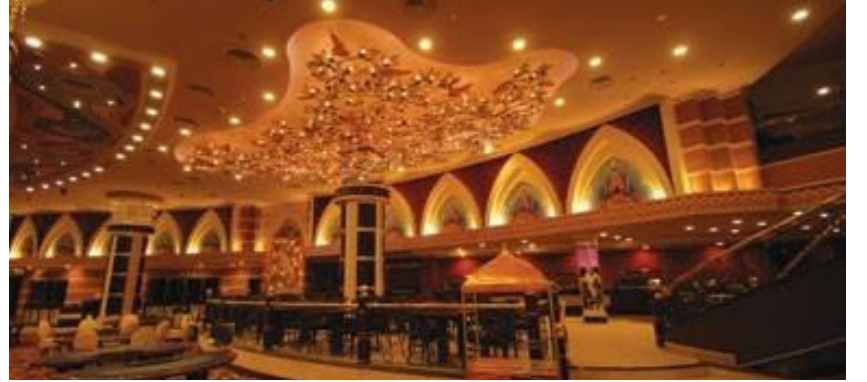
## BUILT AREA / İNŞAAT ALANI

40.000 m<sup>2</sup>

## CONSTRUCTION PERIOD / PROJE DÖNEMİ

March | Mart 2012 - May | Mayıs 2013





Turnkey application of civil works, structural Works, MEP works and finishing works of Merit Premium Hotel consists of the biggest casino of the island with 5500m<sup>2</sup> built area, 320 m<sup>2</sup> of superlux king suites, clubs and restaurants, indoor and outdoor pools and carparks, unique landscaping, kids clubs and entertainment centers.

*5+2 yıldızlı, Premium Otel 5500 m<sup>2</sup>'lik alanıyla adanın en büyük casinosu, 320 m<sup>2</sup>'lik süperlüks kral daireleri, restoran ve kulüpleri, açık ve kapalı yüzme havuzları, açık ve kapalı otoparkları, peyzaj alanları, çocuk kulübü ile birlikte temelden son kullanıma kadar anahtar teslimi bir projedir..*

# Abelia Residence

## Abelia Rezidans

The project has a total of 350 residences with two apartment blocks of 10 floors, three apartment blocks of 12 floors and one apartment block of 14 floors.

*Projede iki adet 10 katlı, iki adet 12 katlı ve bir adet 14 katlı toplam 6 blokta yer alan 350 rezidans bulunmaktadır.*

### SCOPE OF WORKS / İŞİN KAPSAMI

Turnkey Construction Works  
Anahtar Teslim İşleri

### LOCATION / YER

Magusa | Cyprus  
Magusa | Kıbrıs

### EMPLOYER / İŞVEREN

DRN İnşaat

### BUILT AREA / İNŞAAT ALANI

36.000 m<sup>2</sup>

### CONSTRUCTION PERIOD / PROJE DÖNEMİ

Feb | Şubat 2018 - Aralık | December 2019





# Serdika Shopping Mall

## Serdika AVM

Serdika project consists of 110.000 m<sup>2</sup> shopping areas, 80.000 m<sup>2</sup> office areas and 30.000 m<sup>2</sup> of parking areas with a total of 220.000 m<sup>2</sup> built area.

110.000 m<sup>2</sup> satış alanı, 80.000 m<sup>2</sup>'lik ofis alanı, 30.000 m<sup>2</sup> park ve servis alanlarıyla toplam 220.000 m<sup>2</sup>lik inşaat alanına sahip Bulgaristan'ın en büyük alışveriş merkezidir.

### LOCATION / YER

Sofia | Bulgaria  
Sofya | Bulgaristan

### EMPLOYER / İŞVEREN

ECE Project Management & KAYI İnşaat

### BUILT AREA / İNŞAAT ALANI

220.000 m<sup>2</sup>

### CONSTRUCTION PERIOD / PROJE DÖNEMİ

September | Eylül 2008 - March | Mart 2010







## Samkoç Oto

Uzbekistan Ministry of Industry and Koç Holding investment Iveco-Highway brand buses and trucks factory is the biggest otomotive investment of Middle East. Structural steel works, MEP works, super heated water facilities, tank farms, energy facilities, all kinds of engineering services and applications including industrial equipment and machinery installations.

*Iveco-Otoyol marka otobüs ve kamyon üretmek üzere Özbekistan Sanayi Bakanlığı ve Koç Holding ortaklığı ile kurulan bölgenin en büyük otomotiv sanayii yatırımdır. Çelik konstrüksiyon yapı, elektromekanik işleri, kızgın su tesisleri tüm mühendislik hizmetleri ile birlikte anahtar teslimi olarak yapılmıştır. Endüstriyel ekipman ve tesisatların montajı yapılmıştır.*

### LOCATION / YER

Samarkant | Uzbekistan  
Semerkant | Özbekistan

### EMPLOYER / İŞVEREN

RAM Dış Tic. A.Ş.

### BUILT AREA / İNŞAAT ALANI

55.000 m<sup>2</sup>

### CONSTRUCTION PERIOD / PROJE DÖNEMİ

1998





# KFC

This KFC Turkey job which has started in June 2020 is still in progress. Until now, *LENS AVM, Kavacık-Rüzgarlıbahçe and Vialand AVM franchises are finished in İstanbul and several more including the ones in Bursa, İzmir and Ankara are still in progress.*

*KFC Türkiye için 2020 Haziran ayında başlayan çalışmalarımız devam etmektedir. Şu ana kadar İstanbul'da LENS AVM, Kavacık-Rüzgarlıbahçe ve Vialand AVM şubeleri tamamlanmış ve İzmir, Bursa, Ankara dahil birçok ilde açılacak yeni şubeler için çalışmalar devam etmektedir.*

## LOCATION / YER

Türkiye/ Turkey

## EMPLOYER / İŞVEREN

KFC

## CONSTRUCTION PERIOD / PROJE DÖNEMİ

2020 - (still continues/devam etmekte)





## Landmark III

Design and engineering works of the Building, finishing works and MEP works of 13 floors 3A class office, 12 floors ultralux hotel, 2 floors spa and swimming pool, 2 floors restaurant, lobby, conference hall, 1 floor panoramic terrace and night club with total of 30 over ground floors, and 3 floors parking, 1 technical floor, with total of 4 underground floors.

*13 katı 3A class ofis, 12 kat lüks otel, 2 katı spa ve yüzme havuzu, 2 katı restoran, lobi, konferans salonu, 1 katı seyir terası ve özel kulüp olmak üzere, zemin üstü 30 kat, 3 katı otopark, 1 katı depo ve mekanik odalar olmak üzere zemin altı 4 kattan oluşan binanın tasarım ve mühendislik hizmetleri ile birlikte inceleme ve elektromekanik işlerinin yapılması.*

### LOCATION / YER

Baku | Azerbaycan

### EMPLOYER / İŞVEREN

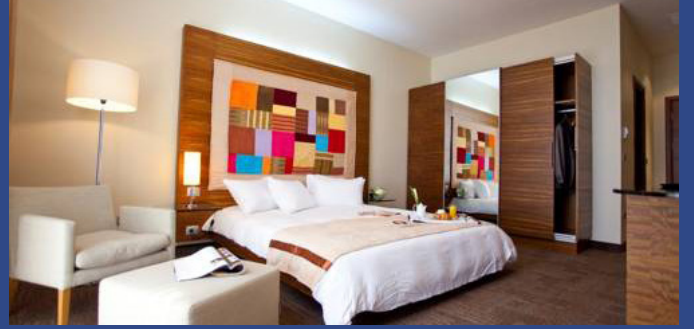
Muduroglu Ltd.

### BUILT AREA / İNŞAAT ALANI

46.000 m<sup>2</sup>

### CONSTRUCTION PERIOD / PROJE DÖNEMİ

Feb | Şubat 2007 - October | Ekim 2009



# Avaza Hotel

All turnkey applications of a Luxury 5 star Hotel located in Avaza Turkmenbasi city in Turkmenistan with 12.000 m<sup>2</sup> built area, including SPA, pool and casino.

*Türkmenistan'ın Türkmenbaşı şehrine bağlı, Avaza turistik bölgesinde yer alan, SPA, havuz ve casinodan oluşan toplam 12.000 m<sup>2</sup>lik 5 yıldızlı otel.*

## SCOPE OF WORKS / İŞİN KAPSAMI

Turnkey Construction Works

Anahtar Teslim İşleri

## LOCATION / YER

Avaza | Türkmenistan

## EMPLOYER / İŞVEREN

Itera

## BUILT AREA / İNŞAAT ALANI

12.000 m<sup>2</sup>

## CONSTRUCTION PERIOD / PROJE DÖNEMİ

December | Aralık 2013



# Big Chefs



All kinds of MEP and finishing works of one of the most popular fine dine restaurants in Turkey.

*Big Chefs Türkiye'nin en popüler restoranlarından bir tanesidir. Proje tüm elektromekanik ve bitirme işlerini kapsamaktadır.*

## LOCATION / YER

İstanbul | Turkey

## EMPLOYER / İŞVEREN

Big Chefs

## BUILT AREA / İNŞAAT ALANI

4.100 m<sup>2</sup>

## CONSTRUCTION PERIOD / PROJE DÖNEMİ

June | Haziran 2017 - December | Aralık 2017



# Doğa Koleji



Doğa College Project in Kyrenia region of TRNC includes 23 classrooms, 13 laboratories and an indoor sports saloon with 5500 m<sup>2</sup> built area.

*Girne'de inşa edilen Doğa Koleji projesi, 23 adet sınıf, 13 adet laboratuvar ve kapalı spor salonu içeren 2 katlı bir yapıdır.*

## LOCATION / YER

Kyrenia | Cyprus  
Girne | Kıbrıs

## EMPLOYER / İŞVEREN

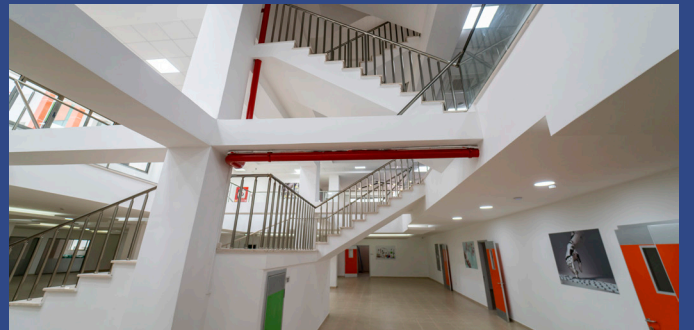
Çamtur İnşaat

## BUILT AREA / İNŞAAT ALANI

4.310 m<sup>2</sup>

## CONSTRUCTION PERIOD / PROJE DÖNEMİ

May | Mayıs 2018 - September | Eylül 2018



# Cesar Hotel

Turnkey civil and structural Works of Cesar Hotel in central Kyrenia region of TRNC consists of 75 standard rooms, 47 suit rooms, 3 king suits; total of 125 rooms.

*75 oda , 47 suit oda ve 3 kral dairesi olmak üzere toplam 125 odadan oluşan, yaygın katlarında casino, konferans salonu ve restoranlar içeren 18 katlı , 5 yıldızlı otel projesidir.*

## LOCATION / YER

Nicosia | Cyprus  
Lefkoşa | Kıbrıs

## EMPLOYER / İŞVEREN

Çamtur İnşaat

## BUILT AREA / İNŞAAT ALANI

27.345 m<sup>2</sup>

## CONSTRUCTION PERIOD / PROJE DÖNEMİ

June | Haziran 2018 - February | Şubat 2019



# Samarkant, Bukhara & Urgench Airports

## Semerkant, Buhara & Urgenç Havalimanları

Renovation project of one Uzbekistan International Airport and two domestic airports of Uzbekistan.

*Özbekistan'da bir uluslararası, iki iç hatlar olmak üzere toplam üç tane havaalanının yenileme projesidir.*

### LOCATION / YER

Samarkant + Bukhara + Urgench | Uzbekistan  
Semerkant + Buhara + Urgenç | Özbekistan

### EMPLOYER / İŞVEREN

John Laing Alarko Marubeni

### BUILT AREA / İNŞAAT ALANI

19.500 m<sup>2</sup>

### CONSTRUCTION PERIOD / PROJE DÖNEMİ

June | Haziran 1998 - July | Temmuz 1999



# Ece Breeding and Dairy Farm

## Ece Tarım Hayvancılık İşletmeleri



Turnkey, design, engineering and planning works of a breeding and dairy farm located at Lüleburgaz region with 200.000 m<sup>2</sup> land and 10.000 m<sup>2</sup> closed area having capacity of 1.000 bovines.

*200.000 m<sup>2</sup> kurulu alanda, 10.000 m<sup>2</sup> kapalı alanı olan 1000 baş kapasiteli besi ve süt çiftliğinin tasarımını, mühendisliğini işletme planlamasını içeren anahtar teslimi projedir.*

### LOCATION / YER

Akçaköy | Lüleburgaz | Türkiye

### EMPLOYER / İŞVEREN

ECE Tarım Hayvancılık San. ve Tic. A.Ş.

### BUILT AREA / İNŞAAT ALANI

10.000 m<sup>2</sup>

### CONSTRUCTION PERIOD / PROJE DÖNEMİ

May | Mayıs 2010 - June | Haziran 2011



## Bankiya Concept Project Bankiya Konsept Proje

Housing complex with 46 villas and 55 apartments.  
46 villa ve 55 apartman dairesinden oluşan konut projesi..

### LOCATION / YER

Sofia | Bulgaria  
Bankiya | Sofya | Bulgaristan

### EMPLOYER / İŞVEREN

Ece Construction OOD

### BUILT AREA / İNŞAAT ALANI

17.965 m<sup>2</sup>

### CONSTRUCTION PERIOD / PROJE DÖNEMİ

January | Ocak 2007 - December | Aralık 2008



## Alkent 2000

An Alarko Holding investment project, luxury villas, shopping areas, condominiums, sports and recreation centers, with 13.000 m<sup>2</sup> built area.

Lüks villalar, alışveriş alanları, kondominyumlar, spor ve rekreasyon alanları içeren bir projedir.

### LOCATION / YER

İstanbul | Türkiye

### EMPLOYER / İŞVEREN

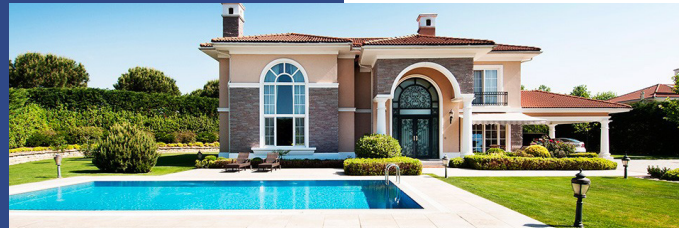
Alarko Holding

### BUILT AREA / İNŞAAT ALANI

93.200 m<sup>2</sup>

### CONSTRUCTION PERIOD / PROJE DÖNEMİ

1994-1998



## Uni. Olympic Games Village Üni. Olimpiyat Oyunları Köyü

The Universiade Olympic village with 934 apartments and 18 heating plantroom which later transformed to a housing project.

934 daire, 18 ısı merkezinden oluşan Üniversitelere-rası Olimpiyat Oyunları'nda sporcu köyü olarak değerlendirilen, daha sonra konut olarak yerleşime açılan kompleks.

### LOCATION / YER

İzmir / Türkiye

### EMPLOYER / İŞVEREN

Doğuş Yapı A.Ş.

### BUILT AREA / İNŞAAT ALANI

118.000 m<sup>2</sup>

### CONSTRUCTION PERIOD / PROJE DÖNEMİ

May | Mayıs 2003 - January | Ocak 2005



## İstanbul İstanbul Villas

211 Luxury Villas

1st Part of Housing: 162 pcs country and club houses

2nd Part of Housing: 49 pcs country houses

211 LuksVilla

1. Kısım Evler: 162 adet apartman ve villa tip evler

2. Kısım Evler: 49 adet apartman tipi evler

### LOCATION / YER

İstanbul | Türkiye

### EMPLOYER / İŞVEREN

Yapı Kredi Koray GYO

### BUILT AREA / İNŞAAT ALANI

74.000 m<sup>2</sup>

### CONSTRUCTION PERIOD / PROJE DÖNEMİ

1999 - 2002



# Yanao and Tyumen District

## Yanao and Tyumen Bölgesi



### BELOYARSK

Dormitory | Yurt - 5.150 m<sup>2</sup>  
160 rooms of student housing project  
*160 odalı öğrenci konaklama merkezi*



### AKSARKA

Dormitory | Yurt - 5.550 m<sup>2</sup>  
164 rooms of student housing project  
*164 odalı öğrenci konaklama merkezi*



### TYUMEN

Remedial - Mud Treatment Center  
*Ahmanka Çamur Tedavi Merkezi*  
EMPLOYER / İŞVEREN: Yamata  
BUILT AREA / İNŞAAT ALANI: 3.325m<sup>2</sup>



### SALEKHARD

Technical School  
*Mesleki ve Teknik Eğitim Okulu*  
EMPLOYER / İŞVEREN: Yamata  
BUILT AREA / İNŞAAT ALANI: 6.700 m<sup>2</sup>

## Ecesaray Boutique Hotel & Yacht Marina

### Ecesaray Butik Hotel & Yat Limanı

The boutique hotel, limited to 48 rooms, 14 of them are luxury suits and yacht marina with the berthing capacity of 460 boats.

*14' ü suit olmak üzere tamamı lüks toplam 48 odalı butik otel ve 460 tekne kapasiteli marina.*

#### LOCATION / YER

Fethiye | Türkiye

#### EMPLOYER / İŞVEREN

Ecetaş A.Ş.

#### BUILT AREA / İNŞAAT ALANI

12.500 m<sup>2</sup>

#### CONSTRUCTION PERIOD / PROJE DÖNEMİ

2001



## Bamesa Automotive Factory Bamesa Oto Yan Sanayi Fab.

The Spanish BAMESA firm investment factory in İznik-Turkey manufactures automotive parts for reputable automotive firms

*İznik, Türkiye'de İspanyol BAMESA Otomotiv firmasının yatırımı olan fabrikada büyük otomotiv şirketlerine kaporta üretilmektedir.*

#### LOCATION / YER

Bursa | Türkiye

#### EMPLOYER / İŞVEREN

Doğuş Yapı A.Ş.

#### BUILT AREA / İNŞAAT ALANI

44.000 m<sup>2</sup>

#### CONSTRUCTION PERIOD / PROJE DÖNEMİ

2001 - 2002





## Gebze Teknopark

3 blocks, each of which contain 4 storey office and storage spaces.

*Her biri 4 katlı ofis ve depo alanlarını kapsayan 3 blok.*

### LOCATION / YER

Gebze | Kocaeli | Türkiye

### EMPLOYER / İŞVEREN

Doğuş A.Ş.

### BUILT AREA / İNŞAAT ALANI

18.000 m<sup>2</sup>



## Kirpart Auto. Supplier Factory *Kirpart Oto. Yedek Parça Fab.*

### LOCATION / YER

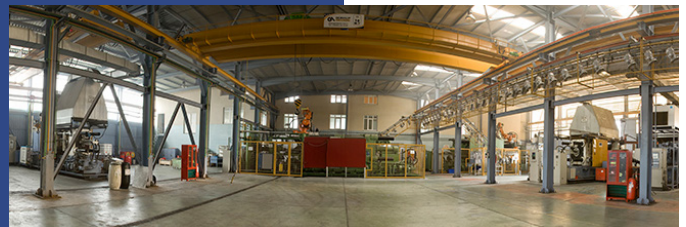
Orhangazi | Bursa | Türkiye

### EMPLOYER / İŞVEREN

Kıraç Holding

### BUILT AREA / İNŞAAT ALANI

17.000 m<sup>2</sup>



# Crate & Barrel



The branch of Crate&Barrel store chain located in Akasya Shopping center.

*Crate & Barrel Mağaza zincirinin Akasya AVM'de yer alan şubesidir.*

## **LOCATION / YER**

İstanbul / Türkiye

## **EMPLOYER / İŞVEREN**

Doğuş Avenu Dış Tic. A.Ş.

## **BUILT AREA / İNŞAAT ALANI**

2.300 m<sup>2</sup>

## **CONSTRUCTION PERIOD / PROJE DÖNEMİ**

January | Ocak 2014 - April | Nisan 2017



## Newmont-Uzbekistan HES Newmont İş Makinaları Ser. Mer.

Turnkey applications of Uzbek State and American Newmont Company investment Gold Mine heavy construction machinery service buildings and engineering services.

*Özbek Devleti ve Amerikan Newmont Şirketine ait altın madenciliği ağır iş makinaları, servis binaları ve maden yakınlarındaki teknolojik yapıların mühendislik işleri ve anahtar teslimi taahhüdü.*

**LOCATION / YER**

Zarafshan | Özbekistan

**EMPLOYER / İŞVEREN**

Newmont Mining Company

**BUILT AREA / İNŞAAT ALANI**

3.800 m<sup>2</sup> - 3km overhead conveyers

**CONSTRUCTION PERIOD / PROJE DÖNEMİ**

2003 - 2004



## Newmont-Uzbekistan Newmont Tamir ve Bakım Mer.

The project includes maintenance and repair of warehouses, workers center, technological buildings, ateliers, leachpad zone including the distribution and the installation of cranes in the mining area.

*Aynı maden alanında, tamir bakım atölyeleri, depo işçi merkezi, teknolojik binalar ve atölyeleri, leachpad alanı ve dağıtımını, köprülü vinçlerin kurulmasını içeren projedir.*

**LOCATION / YER**

Zarafshan | Özbekistan

**EMPLOYER / İŞVEREN**

Newmont Mining Company

**BUILT AREA / İNŞAAT ALANI**

3.400 m<sup>2</sup>

**CONSTRUCTION PERIOD / PROJE DÖNEMİ**

2001 - 2002



## Azercell Regional Com. Center Azercell Bölgesel İletişim Mer. Ali Bayramlı

Azercell GSM company Ali Bayramli Districk Office and GSM station building.

*Azercell GSM firması Ali Bayramlı bölge müdürlüğü ve santral binası.*

### LOCATION / YER

Ali Bayramlı / Azerbaycan

### EMPLOYER / İŞVEREN

Ericsson

### BUILT AREA / İNŞAAT ALANI

7.000 m<sup>2</sup>

### CONSTRUCTION PERIOD / PROJE DÖNEMİ

2007



## Azercell Regional Com. Center Azercell Bölgesel İletişim Mer. Sumgayit

Azercell GSM company Sumgayit District Office and GSM station building.

*Azercell GSM firması Sumgayit bölge müdürlüğü ve santral binası.*

### LOCATION / YER

Sumgayit / Azerbaycan

### EMPLOYER / İŞVEREN

Ericsson

### BUILT AREA / İNŞAAT ALANI

7.000 m<sup>2</sup>

### CONSTRUCTION PERIOD / PROJE DÖNEMİ

2007



## German Hospital *Alman Hastanesi*



### LOCATION / YER

İstanbul | Türkiye

### EMPLOYER / İŞVEREN

Alman Hastanesi | German Hospital

## Holiday Inn



### LOCATION / YER

Bursa | Türkiye

### EMPLOYER / İŞVEREN

SED-CEM Turizm ve Yatırım

## Zekeriyaköy Housing Project *Zekeriyaköy Evleri*



### LOCATION / YER

İstanbul | Türkiye

### EMPLOYER / İŞVEREN

Doğuş Yapı A.Ş.

### BUILT AREA / İNŞAAT ALANI

22.200 m<sup>2</sup>

## Yargıcı Office Building & Stores *Yargıcı Yön. Bina & Mağazaları*



### LOCATION / YER

İstanbul | Türkiye

### EMPLOYER / İŞVEREN

Yargıcı A.Ş.

### BUILT AREA / İNŞAAT ALANI

3.000 m<sup>2</sup>



## Metro Construction *Metro İnşaatı*



*Şehreküstü Metro Station Construction*

*Şehreküstü Metro İstasyonu İnşaatı*

**LOCATION / YER**

Bursa | Türkiye

**EMPLOYER / İŞVEREN**

Gürüş



## National Bank Hamit Alemcan Branch *Merkez Bankası Hamit Alemcan Şubesi*

**LOCATION / YER**

Tashkent | Uzbekistan

*Taşkent | Özbekistan*

**EMPLOYER / İŞVEREN**

Demir İnşaat A.Ş.

**BUILT AREA / İNŞAAT ALANI**

3.500 m<sup>2</sup>



## City Water Distribution Şehir Su Dağıtım Şebekesi

Priştine kenti tüm şehir kullanım suyu altyapı tesisatı montajı.  
*All infrastructural works of city water distribution system in the city of Pristine.*

### LOCATION / YER

Pristine | Kosova

### EMPLOYER / İŞVEREN

Nema Kimya



## Doğuş Air

3 Blocks, 3 Stories with a gross area of 11.370m<sup>2</sup> in Istanbul Atatürk Airport.

*Atatürk Havalimanındaki 11.370m<sup>2</sup> lik alanda 3 blok ve 3 depo yapısının mekanik işleri.*

### LOCATION / YER

İstanbul | Türkiye

### EMPLOYER / İŞVEREN

Doğuş Air | Doğuş Yapı

### BUILT AREA / İNŞAAT ALANI

11.370 m<sup>2</sup>

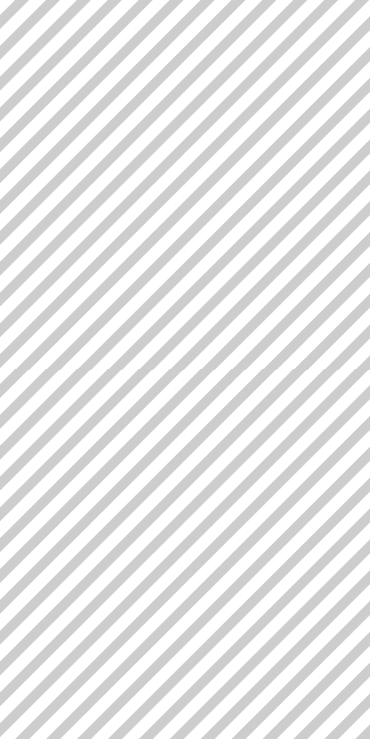




# SOME OUR CLIENTS

## BAZI MÜŞTERİLERİMİZ





**ECE Mühendislik Tasarım ve Proje Yönetim San. ve Tic. A.Ş.**  
Meclis-i Mebusan Cad. No: 77/2 Fındıklı/Beyoğlu/İstanbul, Türkiye  
Tel: (+90) 212 251 90 70 | Fax: (+90) 212 251 57 59  
info@eceglobal.net | www.eceglobal.net